



LYBOVER

news

6

**5.000 meter
food-grade piping
voor Brasserie
St-Feuillien**

8

Vorbewerking
van AEEA en
ontstopping,
volledig in huis

10

Efficiënte en kosten-
besparende oplossing
voor brandveiligheid
in parkeergarage van
nieuwbouwstadswijk
De Torens Aarschot



Groei, innovatie en samenwerking

Filip en Hans Boels,
CEO's van Lybover

Welkom in de nieuwste editie van ons Lybover News-magazine. Het afgelopen jaar is een tijd van groei en vernieuwing geweest voor ons en we delen graag enkele ontwikkelingen met jou.

Een mijlpaal die we dit najaar aankondigden, is de opening van onze nieuwe hub in Beringen. Deze strategische locatie stelt ons in staat om onze dienstverlening verder te optimaliseren en onze klanten nog beter van dienst te zijn. Ook ons hoofdkantoor in Waregem zal de komende jaren nog verder worden uitgebreid. Door de continue groei hebben we nood aan meer medewerkers en dus ook meer werkplekken.

We vinden het belangrijk om ondanks de snelle groei de familiale sfeer van onze bedrijvengroep te bewaren. Op onze familiedag in september brachten we medewerkers van zowel Waregem als Brugge samen en versterkten we onze band als één grote Lybover-familie.

Bij Lybover leggen we sterk de nadruk op innovatie en het implementeren van nieuwe technieken om aan de veranderende behoeften van onze klanten te voldoen en om zelf sneller en efficiënter te werken. De toepassing van een totaalstation bij het opmeten, uitzetten en controleren van lay-outs is een mooie aanvulling op bestaande technologieën zoals 3D-scanning en virtual reality.

We voegden dit jaar met Westeria ook een nieuwe technologiepartner toe. We willen graag al onze partners bedanken

voor hun voortdurende steun. Om onze aanwezigheid op Europees niveau verder te versterken, besloten we naast een Partnership met recyclingfederatie Denuo ook een Sponsorship aan te gaan met de Europese federatie EuRIC. Door het lidmaatschap met Flanders Metals Valley sloten we ons ten slotte ook aan bij een gemeenschap van gelijkgestemde bedrijven die streeft naar excellentie in de metaalsector.

Het afgelopen jaar hebben we hard gewerkt aan het evalueren en optimaliseren van onze interne bedrijfsprocessen. De opwaardering van een nieuw Project Management Office is een belangrijke stap in ons streven naar efficiëntie en effectiviteit. We brachten onze Customer Journey in kaart om bij elk contactpunt de Lybover-ervaring te creëren.

Al jaren zetten we ons in om bij klanten installaties te bouwen die de duurzaamheid verhogen. Nu zijn we ook begonnen met het documenteren van onze bestaande inspanningen op het gebied van duurzaamheid om zo nieuwe doelstellingen te definiëren en onze impact te vergroten.

Samen gaan we een opwindende toekomst tegemoet, vol groei, innovatie en samenwerking.

AIR/BULK/RECYCLING

- 4 — Problemen aanpakken bij de bron:
Lybover optimaliseert groene energie-centrale

METAL

- 6 — 5.000 meter food-grade piping voor
Brasserie St-Feuillien

AIR/METAL/RECYCLING

- 8 — Voorbewerking van AEEA en ontstopping, volledig in huis

FIRE

- 10 — Efficiënte en kostenbesparende oplossing voor brandveiligheid
in parkeergarage van nieuwbouwwijk De Torens Aarschot

LYBOVER

- 12 — Lybover opent hub in Beringen
Samen sterk, in ons land en in Europa
Lybover en Westeria: een winnend partnerschap

AIR

- 14 — Filtratiesysteem beperkt uitstoot VOC's en geurhinder
bij asfaltfabriek

FIRE

- 16 — Brandveilige vestigingen van Unilin dankzij een
compleet gamma compartimentering

AIR

- 20 — Ontstopping batterijproductie: expertise en flexibiliteit
Lybover AIR overtuigen GS Yuasa

LYBOVER

- 22 — Duurzaamheidsstraject uit de startblokken
Innovatie: opmeten, uitzetten en controleren met de
technologie van het totaalstation
Zo fijn was onze familiedag

14

Filtratiesysteem
beperkt uitstoot
VOC's en geurhinder
bij asfaltfabriek



16

Brandveilige
vestigingen van
Unilin dankzij een
compleet gamma
compartimentering



20

Ontstopping
batterijproductie:
expertise en
flexibiliteit Lybover
AIR overtuigen
GS Yuasa



Problemen aanpakken bij de bron: Lybover optimaliseert groene energie- centrale



De samenstelling van niet-recycleerbaar afvalhout kan vandaag zeer sterk variëren. Dat stelde A&S Energie, dat uit houtafval groene energie produceert, voor een uitdaging. Het energiebedrijf schakelde Lybover in om de toevoer en verwerking in haar groene energiecentrale in Oostrozebeke te optimaliseren. Vier Lybover-units bundelden de krachten, werkten een nieuw concept uit voor de bestaande installatie en voerden het ook uit. Een complex project, maar een kolfje naar de hand van Lybover.

Toevoer en verwerking van biomassa voor verbetering vatbaar

In de groene energiecentrale in Oostrozebeke verwerkt A&S Energie niet-recycleerbaar houtafval tot groene stroom. “De centrale draait 24/7, meer dan 8.000 uren per jaar. Als de toevoer en de verwerking niet efficiënt verlopen en de installatie blokkeert door een ongeplande stilstand, kost dat A&S Energie geld”, vertelt Lars Van Volsem, Sales Engineer Projects bij Lybover RECYCLING.

Vooral de kleine en grote fractiegroottes van de aangeleverde biomassa, niet-recycleerbaar houtafval, kunnen voor problemen zorgen: slijtage verderop in de installatie en verstoppingen in de

lijn. Onze oplossing? We kozen er niet voor om nog meer slijtvast materiaal te gebruiken, maar we haalden de fijne fractie die zorgt voor de slijtage uit de materiaalstroom.

De oplossing, de test, het vertrouwen

Lars Van Volsem: “Als hart van de oplossing stelden wij voor om een 3D combizeef van onze Duitse partner Spaleck te integreren. Die haalt zowel het fijne stof als de te grote stukken uit het proces.” Om A&S Energie te overtuigen, nam Lybover het energiebedrijf mee naar Duitsland.

Lars: “Daar hebben wij een test uitgevoerd met het materiaal van

“De test met het eigen materiaal was een echte eyeopener voor de klant. Daardoor kregen we het volledige vertrouwen.”

Lars Van Volsem,
Sales Engineer Projects Lybover RECYCLING

The Lybover way

We stelden niet zomaar een oplossing voor, maar pakten het probleem aan bij de bron. Zo optimaliseerden we het hele proces, in plaats van enkel de gevolgen te remediëren. En dat met een moderne projectaanpak op basis van 3D engineering en virtual reality. Met als resultaat een efficiënte installatie in een beperkte interventietijd.



A&S Energie. Zo kon de klant zelf zien wat de werkelijke fractieverdeling van de biomassa is. Daardoor kregen we het vertrouwen om van start te gaan met de optimalisatie.”

Toevoer en verwerking biomassa verbeteren

De bestaande set-up bestond uit twee redundante toevoerlijnen om het houtafval via transportbanden naar een hoofdlijn (A) en een nevenlijn (B) te voeren. Daarnaast was er nog een C-lijn voor brikettentransport die niet meer gebruikt werd.

De complexiteit zat in de integratie van de nieuwe zeef in het bestaande proces. Daarvoor moesten we de bestaande banden en wisselkleppen uitlengen en nieuwe transportsystemen toevoegen – zoals een extra transportband, een extractiebodem en schroef. Die werden volgens de A&S-standaard met keramische, slijtvaste bekleding uitgevoerd. De brikettenlijn voert voortaan de fines af. Bijkomend leidingwerk en overgangsstukken zorgen ten slotte voor een efficiënte ontstopping.

Duidelijk beeld dankzij 3D-scanning

Hoe overtuig je de klant dat we onze oplossing perfect kunnen integreren in de bestaande centrale? Thierry Sabbe, Teamleader Projects Lybover AIR: “3D-scanning maakte het heel visueel. Daarbovenop lieten we de medewerkers van A&S Energie met virtual reality door de installatie lopen. Zo konden zij virtueel naar elk luik wandelen en de toegankelijkheid checken.”

Meer info?

Lars Van Volsem
Sales Engineer Projects -
Lybover RECYCLING
lars.vanvolsem@lybover.be
+32 473 67 33 95

Tom Devriendt
Sales Engineer Projects -
Lybover BULK
tom.devriendt@lybover.be
+32 494 52 63 44

In vogelvlucht

stap 1

DE SPECIFIEKE SITUATIE

Energiebedrijf A&S Energie klopt bij Lybover aan om de toevoer en verwerking van de aangeleverde biomassa (afvalhout) in haar groene energiecentrale te optimaliseren. Door slijtage en blokkering verlopen die niet optimaal.

stap 2

HET UNIEKE IDEE

Zoveel mogelijk uitgaan van de bestaande situatie en die optimaliseren. De integratie van een nieuwe zeef vormt het hart van de oplossing. Door de oorzaak van de slijtage aan te pakken, reduceren we onderhoudskosten. Ook de toevoerlijnen en de ontstopping worden efficiënter gemaakt.

stap 3

ONDER ONZE HOEDE

Vier Lybover-units zijn betrokken: AIR, BULK, RECYCLING en INSTALLATION. A&S Energie kan dus rekenen op één partner voor het volledige project.

stap 4

EINDRESULTAAT

Toevoer, verwerking en ontstopping verlopen een pak efficiënter. In een vervolgproject heeft Lybover BULK ook de behuizing van de elevatoren vervangen. En A&S Energie bekijkt of het de optimalisaties van de groene energiecentrale in Oostrozebeke ook op andere sites kan toepassen.



5.000 meter food-grade piping voor Brasserie St-Feuillien

In Le Roelx brouwt Brasserie St-Feuillien al 150 jaar lang bier. Tot voor kort gebeurde dat in de historische brouwerij in het centrum van de stad. Daar was echter geen plaats om zelf te bottelen en om een blijvende groei te waarborgen. Om de volledige controle te krijgen over de bierproductie en haar capaciteit verder op te schalen tot 120.000 hectoliter per jaar, besloot de brouwerij te verhuizen naar een nieuwe locatie buiten het stadscentrum. Lybover METAL kwam met een overtuigend voorstel voor de mechanische installatiewerken van het koude blok. Dat was het begin van een van onze grootste pipingprojecten tot nu toe.

Strikte kwaliteitseisen

Brasserie St-Feuillien zocht een bedrijf dat de mechanische installatiewerken in het koude blok voor zijn rekening zou nemen. Meerdere partijen kwamen met een voorstel op basis van het lastenboek, het 'Piping & Instrumentation Diagram' (PID) en de 3D-ontwerpen van iQ PROCESS. Er waren strenge eisen op gebied van materialen, isolatie en uitvoering. Een correcte prijs op de nauwkeurig opgestelde offerte overtuigde St-Feuillien om voor Lybover te kiezen.

The Lybover way

Een uitgekiend ontwerp, precieze uitvoering volgens strikte vereisten en vlekkeloze communicatie tussen alle betrokken partijen zorgden ervoor dat we dit project tijdig en foutloos opleverden. En dat ondanks de zeer strakke planning, want de brouwerij mocht door de verhuis geen achterstand in leveringen oplopen.

“We werkten hier voor de brouwerij, maar iQ PROCESS leidde alles in goede banen. We zaten op sommige cruciale momenten bijna dagelijks samen. Aangezien we al eerder samenwerkten, vulden we elkaars expertise perfect aan”, vertelt Wout Decoutere, Sales Engineer Projects bij Lybover METAL.

Van tunnel tot plafond

“Timing was essentieel in dit project. Brasserie St-Feuillien moest immers bier kunnen blijven leveren. Er was wel een buffer van 5 weken in capaciteit”, aldus Wout.

Onze collega's van Lybover METAL en INSTALLATION moesten al tijdens de ruwbouwwerken in actie schieten. De eerste taak: leidingen installeren in een ondergrondse tunnel van 40 meter lang tussen het koude blok en de bottelarij. “Het ging om bierleidingen, maar ook om leidingen voor onder meer CO₂, stoom, condensaat, perslucht, CIP en proceswater”, verduidelijkt Wout.

“Tijdens de ruwbouwfase maakten we ook een 3D-scan van het gebouw. Zo konden we al beginnen aan de productie van de piperacks, die we op 7 tot 8 meter boven het vloerniveau zouden bevestigen.”

Kilometers leidingen

Nadat de vloer was afgewerkt, kwamen de instrumenten, tanks en pompen aan op de werf – zowel toestellen uit de oude brouwerij als nieuwe machines. Wout: “Onze collega's van INSTALLATION, in samenwerking met andere leveranciers

en de brouwerij, positioneerden en verankerden al die onderdelen op de juiste plaats. Waar nodig bouwden en plaatsden we skids voor de toestellen. Daarna verbonden we alle tanks, pompen en instrumenten met de nodige pijpleidingen en fittingen. We zorgden eveneens voor een CIP-station (Clean In Place) voor de reiniging van de installatie. In totaal plaatsten we zo'n 5.000 meter leidingen.”

Meer info?

Wout Decoutere
Sales Engineer Projects -
Lybover METAL
wout.decoutere@lybover.be
+32 497 82 65 35



In vogelvlucht

stap 1

DE SPECIFIEKE SITUATIE

Brasserie St-Feuillien verhuisde naar een nieuwe locatie om haar capaciteit op te schalen. iQ PROCESS zorgde voor de engineering van de installatie en zocht samen met de brouwerij naar uitvoerende partners voor de mechanische en elektrische installatie van het koude blok voor de tanks aan de hand van een uitgebreid lastenboek. Timing zou cruciaal zijn om achterstand in leveringen te vermijden.

stap 2

HET UNIEKE IDEE

Lybover METAL kwam met een overtuigend voorstel voor de mechanische installatiewerken in het koude blok van de brouwerij. Het voldeed aan de strikte eisen op vlak van materiaalselectie en uitvoering.

stap 3

ONDER ONZE HOEDE

Na een 3D-scan ging Lybover METAL al tijdens de ruwbouwwerken aan de slag om piperacks te maken. Lybover INSTALLATION plaatste nadien alle toestellen en de lassers werkten met de grootste precisie aan de piping en skids. Met 5.000 meter leidingen is dit een van onze grootste pipingprojecten ooit.

stap 4

EINDRESULTAAT

Dankzij goede communicatie tussen alle aannemers die gelijktijdig op de werf bezig waren, lukte het om de brouwerij op tijd klaar te hebben. Een inspectie van SGS toonde aan dat de laswerken piekfijn zijn uitgevoerd. Bij een verdere uitbreiding van haar brouwerij mag Brasserie St-Feuillien op ons blijven rekenen.

Voorbewerking van AEEA en ontstoffing, volledig in huis



The Lybover way

Dankzij een groot vertrouwen verliep de samenwerking in dit project vlekkeloos. Verschillende Lybover business units sloegen de handen in elkaar en wisten een installatie neer te zetten die voldoet aan alle voorwaarden.

Lavergne, een Canadese firma gespecialiseerd in de ontwikkeling van thermoplastics, streek in 2021 neer in België. Bij de realisatie van hun turnkey recyclagelijng gingen ze op zoek naar een betrouwbare partner om de voorbewerking van de e-waste te realiseren. Hamos, een vaste partner van Lybover én van Lavergne, kon ons warm aanbevelen. De collega's van Lybover RECYCLING en Lybover AIR sloegen de handen in elkaar en ontwierpen en bouwden mee aan een recyclagelijng mét ontstoffing.

De vraag: grondstof opzuiveren

Lavergne is gespecialiseerd in ontwerp, ontwikkeling en productie van hoogwaardige duurzame harsen (legeringen en composieten). “Het doel is om materiaal van afgedankte elektrische en elektronische apparaten (AEEA) verder te verwerken en te sorteren tot granulaten die Lavergne opnieuw kan gebruiken voor zijn harsen”, legt Werner Reinertz uit. Hij is Sales Engineer Projects bij Lybover RECYCLING.

“Onze taak? De eerste stap zetten in dit proces: het plastic scheiden van de ferro- en non-ferrometalen.” “Lavergne zocht daar een totaalaannemer voor”, pikt Lars Van Volsem, ook Sales Engineer Projects bij Lybover RECYCLING, in.

RECYCLING én AIR rond de tekentafel

“Met een doseerhopper van 8 m³ voeden we de installatie”, vertelt Lars. “Die kan rechtstreeks met een wiellader gevuld worden of met big bags. Het materiaal wordt binnen de installatie verplaatst met transportschroeven. We kozen voor gesloten systemen, omdat dit beter is voor de stofbeperking en ook spillage tegengaat.”

De eerste stap is een overflow magneet-trommel (bariumferriet) van onze partner STEINERT. Die trekt grove stukken ijzer aan en verwijdert ze. Daarna wordt het materiaal in een breker verkleind tot fijnere korrels, tot circa 20 mm. Een zeef zorgt voor een extra





“Het was een mooie synergie, zowel binnen de units als met de klant.”

Werner Reinertz,
Sales Engineer Projects Lybover RECYCLING

controle. Ten slotte verwijderen eddy currents en een overflow magneettrommel (neodymium) de non-ferrometalen.”

Naast de recyclage-installatie raadde Lybover Lavergne ook aan om een onstoffingsinstallatie te plaatsen. Lybover AIR kreeg die opdracht.

Van concept naar eindresultaat
“Eens het proces is uitgetekend, vertalen we dat naar een 3D-concept. De klant wilde de installatie zo compact mogelijk houden, dus gingen wij op zoek naar het compromis tussen grootte en toegankelijkheid”, vertelt Werner.

“Na het denk- en bouwproces doen we koude testen, zonder materiaal.

Zo checken we of alles juist draait. Daarna voegen we het materiaal toe en doen we een warme opstart. In een derde stap stellen we de scheidingsmachines in. De klant kan dan de eindkwaliteit zien.”

Meer info?
Werner Reinertz
Sales Engineer Projects -
Lybover RECYCLING
werner.reinertz@lybover.be
+32 476 34 24 05

In vogelvlucht

stap 1

DE SPECIFIEKE SITUATIE

Voor een voorbehandelingslijn zocht Lavergne een totaalaannemer. De installatie moest een voorgesorteerde restfractie verder zuiveren om tot een eindproduct van plastic granulaten te komen. Dankzij een warme aanbeveling van onze partner Hamos kreeg Lybover al snel het vertrouwen.

stap 2

HET UNIEKE IDEE

Lybover RECYCLING ging van start met het uittekenen van de recyclage-installatie en raadde Lavergne ook een ontstoffingsinstallatie aan. Lybover AIR nam die voor zijn rekening. Ook Lybover METAL en Lybover INSTALLATION speelden een belangrijke rol in dit totaalproject.

stap 3

ONDER ONZE HOEDE

Lavergne kon rekenen op één aanspreekpunt voor de hele installatie. Met een totaalpartner werken, heeft een grote meerwaarde. De samenwerking verliep vlot, zowel tussen de verschillende business units binnen Lybover als met de klant.

stap 4

EINDRESULTAAT

Door de ervaring met Hamos in Canada was er veel vertrouwen in onze expertise. En ook Lavergne had veel kennis van industriële installaties en dacht actief mee. Op die manier konden we een eindresultaat neerzetten dat voldoet aan alle voorwaarden.



Efficiënte en kostenbesparende oplossing voor brandveiligheid in parkeergarage van nieuwbouwstadswijk De Torens Aarschot

Projectontwikkelaar en erkend aannemer Dyls is geen onbekende speler in het Belgische vastgoedlandschap. Ook Lybover kent het familiebedrijf al langer. Na eerdere aangename samenwerkingen klopte Dyls opnieuw bij ons aan voor nieuwbouwproject De Torens in Aarschot. Deze nieuwe stadswijk omvat onder meer een ruime parkeergarage met drie niveaus, twee ondergronds en één bovengronds. Goed voor een totale netto-oppervlakte van bijna 18.000 m². Lybover nam de brandveiligheid voor zijn rekening.

The Lybover way

Op basis van een grondige studie voldoende brandcompartimentering en een RWA-installatie voorstellen. En zo ervoor zorgen dat de dure, voorgeschreven sprinklerinstallatie niet nodig was.

Van voorstudie tot simulatie

Lybover vertrok van een voorstudie en zorgde ervoor dat dankzij brandcompartimentering en een geoptimaliseerde studie naar rook- en warmteafvoersystemen (RWA) de voorgeschreven sprinklerinstallatie niet nodig was. Een aanzienlijke besparing voor Dyls, zeker gezien de ruime oppervlakte van de parkeergarage. Filip Van Meerhaeghe, Business Unit Manager - Head of Sales bij Lybover FIRE: “We merken steeds vaker dat ontwikkelaars in de beginfase van een project niet langer alleen studie-bureaus inschakelen, maar ook experts zoals wij.”

Brandcompartimentering en RWA

Om een oplossing te vinden die techniciteit en esthetiek verzoent, gingen we met Dyls en het architectenteam op inspiratiebezoek naar Quartier Bleu in Hasselt, een van onze eerdere realisaties. “De keuze viel op brandcompartimentering met producten van onze partner Stöbich. Onze collega’s van Lybover INSTALLATION zorgden voor een feilloze plaatsing. Daarbij installeerden ze een RWA-systeem met vier strategisch geplaatste RWA-extractieschachten. Goed voor een debiet van zo’n 400.000 m³/u bij brand. De installatie moet trouwens niet alleen voor de afvoer van rook en warmte zorgen, maar ook voor een optimale dagelijkse comfortventilatie”, vertelt Jan Van Betsbrugge, Project Engineer bij Lybover FIRE.

Vooruitzien

Dit project loopt al sinds 2018. Stijn Vandenberghe, Business Unit Manager - Head of Projects bij Lybover FIRE: “Door te anticiperen konden we prijs-verhogingen voorkomen en ervoor zorgen dat de installatie al in overeenstemming is met toekomstige normen.”

Meer info?

Filip Van Meerhaeghe
Business Unit Manager -
Head of Sales -
Lybover FIRE
filip.van.meerhaeghe@lybover.be
+32 473 97 11 95



In vogelvlucht

stap 1

DE SPECIFIEKE SITUATIE

Projectontwikkelaar Dyls heeft nood aan een brandveilige oplossing voor een parkeergarage in de gloednieuwe stadswijk De Torens in Aarschot.

stap 2

HET UNIEKE IDEE

Op basis van een grondige studie stelden we voldoende brandcompartimentering en een RWA-installatie voor. Even efficiënt en veilig als een installatie met sprinklers, maar prijsbewuster.

stap 3

ONDER ONZE HOEDE

De klant en de officiële instanties gaven ons het vertrouwen en samen met de collega’s van Lybover INSTALLATION plaatsten we de compartimentering en de RWA-installatie.

stap 4

EINDRESULTAAT

Tests door de brandweer en een onafhankelijk keuringsorganisme tonen aan dat onze oplossing alle vastgelegde veiligheidscriteria haalt. De parkeergarage is helemaal brandveilig.

De RWA-installatie zorgt ook voor de dagelijkse comfortventilatie in de parkeergarage. Een alternatief voor een traditionele verluchttingsinstallatie.



Lybover opent hub in Beringen

Van concept tot en met montage en service: als onestopshop heeft Lybover vanuit haar vestigingen in Waregem en Brugge en de sales offices in Frankrijk en het Verenigd Koninkrijk een sterk klantenbestand opgebouwd in binnen- en buitenland. De opening van de nieuwe hub in Beringen is een belangrijke mijlpaal voor Lybover. Op een strategische locatie biedt de hub een centraal punt om elegante oplossingen te bedenken voor de complexe uitdagingen van klanten in de regio.

Limburg is voor ons alvast geen onbekend terrein. Huisvuilzakken op kleur sorteren in de Optimo-sorteerinstallatie in Beringen? Rookbeheersing en brandcompartimentering in de ondergrondse parking en de

winkelboulevard van Quartier Bleu in Hasselt? Ontstopping voor baksteenproducent Vandersanden in Lanklaar? Ontwerp en installatie van een slibsilo voor Geo-Group in Geel? Centrale afzuiging voor damp- en geurvrij werken met minder uitstoot in de Assenfabriek van DAF Trucks in Westerlo? Het zijn maar enkele referenties van projecten in de regio.

Meer weten?

Neem contact op met
Hub Manager Filip Doucé
filip.douce@lybover.be
+32 475 82 83 40
Neusenbergh 1A
3583 Beringen

Samen sterk, in ons land en in Europa

Bij Lybover willen we onze expertrol nog verder én op nog grotere schaal uitdragen. Daarom verlengden we niet alleen ons Diamond Partnership met Denuo, maar zijn we vanaf 1 mei 2023 voor de komende drie jaar ook Gold Sponsor van EuRIC. Denuo is de Belgische federatie van de afval- en recyclingsector en telt meer dan 200 leden.

EuRIC vertegenwoordigt de Europese recyclingindustrie op EU-niveau en is zo de belangrijkste stem van de Europese recyclingindustrieën. De Europese organisatie behartigt de belangen van bijna 5.500 bedrijven, of meer dan 400 experts in 23 landen. Dit jaar werden we ook nog eens lid van Flanders Metals Valley. We zijn dan ook thuis in vele markten waar complexiteit en kwaliteit centraal staan.

denuo



SPONSOR





Lybover en Westeria: een winnend partnerschap

Begin 2023 bundelden Lybover en het Duitse Westeria de krachten. Dat deden we om een antwoord te bieden op de meest diverse vragen over recycling en bulk handling binnen de BeLux-markt. Met deze samenwerking breidt Lybover haar aanbod uit op het vlak van windsifting, transportsystemen, doseeroplossingen en materiaalspreiding.

Het exclusieve partnerschap met Westeria is een duidelijke win-win. Onze Duitse partner heeft meer dan 60 jaar ervaring en ontwikkelt voortdurend nieuwe recyclingmachines en transportsystemen voor een waardevolle en winstgevende circulaire economie. Westeria levert de technologie en Lybover vindt de juiste toepassing en zorgt voor de integratie op basis van een moderne en wendbare engineering en projectaanpak.

Dit partnerschap past in een lange traditie van samenwerking. Dankzij het uitgebreide portfolio van onze technologiepartners kunnen we altijd een passende oplossing bieden voor steeds complexere uitdagingen. De juiste technologie gecombineerd met onze onestopshop-aanpak, brede knowhow en gedreven experts is een formule op maat voor succes. We zijn meer dan ooit klaar om visies om te zetten in projecten. Met dank aan al onze technologiepartners voor het wederzijdse vertrouwen.



Filtratiesysteem beperkt uitstoot VOC's en geurhinder bij asfaltfabriek

In hun productieproces maken asfaltfabrikanten steeds vaker gebruik van gerecycleerd asfalt. Bij de verwerking daarvan komen hinderlijke geuren en VOC's vrij. Dat was ook het geval bij de asfaltfabriek van Viabuild in Grimbergen. De fabrikant schreef daarom Desotec aan met de vraag om een actieve koolfilter te plaatsen. Lybover AIR zorgde voor een uitbreiding van de extractie- en filtratiesystemen. Daarmee waren onze collega's niet aan hun proefstuk toe, maar een project van deze schaal was wel een primeur voor België.

The Lybover way

Door de samenwerking met Desotec onze klant complementaire expertise en een totaaloplossing bieden.

Bij het drogen van het gerecycleerd asfalt, afkomstig van oude wegbedekkingen, komen er dampen vrij van het bitumen en van achtergebleven rubber. Die dampen zorgen voor geurhinder en bevatten schadelijke stoffen, zogenaamde VOC's (volatile organic compounds of vluchtige organische componenten). De asfaltfabriek beschikte wel over een stoffilter, maar er was een bijkomend filtratiesysteem nodig. Desotec, specialist in milieu-technieken, stelde een mobiele filter met actieve kool voor en schakelde Lybover AIR in om de bestaande extractie- en filtratiesystemen voor warme en koude lucht uit te breiden. Beide systemen moesten de beladen lucht naar de mobiele actiefkoolfilter leiden en de gezuiverde lucht weer uitblazen.

Complementaire expertise in filtratie

Om de werking van de actieve kool aan te tonen, voerde Desotec in Grimbergen eerst een pilootproject op kleinere schaal uit. Daarna was het tijd voor actie. Filip Doucé, Hub Manager Beringen: "In de eerste plaats moesten we de debieten bepalen. Er was namelijk nood aan extra ventilator-capaciteit om de lucht door het uitgebreide buizen netwerk te leiden. Uiteindelijk zou het ene systeem elk uur zo'n 85.000 m³ lucht op 70° C van de drogerinstallatie verplaatsen. Het andere systeem zou 25.000 m³ lucht op kamertemperatuur verzetten, afkomstig van de laadzone voor de vrachtwagens. Met die cijfers op zak konden we de installatie dimensioneren."

3D-scan en totaalstation voor accurate montage

Een van de grootste uitdagingen in dit project? De zeer beperkte plaats voor een aanzienlijke installatie. "We maakten

eerst een 3D-scan van de fabriek en de omgeving. Op basis daarvan zorgden we voor een driedimensionaal ontwerp. Zo waren we zeker dat er geen conflicten zouden zijn. Vervolgens maakten we gebruik van een totaalstation om nauwkeurig en efficiënt alle verankeringspunten te markeren. De effectieve werken voerden we uit samen met onze collega's van Lybover INSTALLATION", vertelt Thijs Van Lierde, Project Engineer bij Lybover AIR.

Actieve koolfilters: een noodzaak voor asfaltfabrikanten

Het afgewerkte systeem met actiefkoolfilter zorgt ervoor dat de geurhinder en de uitstoot van VOC's nu onder controle is. "Er zullen ongetwijfeld nog gelijkwaardige projecten volgen. Alle asfaltfabrikanten hebben namelijk nood aan effectieve luchtbehandeling als ze willen blijven voldoen aan de normen rond geuremissies en algemene emissies. Of het nu gaat om een volledig nieuwe installatie of een uitbreiding van een bestaand systeem, we gaan de uitdaging graag aan", besluit Filip Doucé.

Meer info?

Filip Doucé
Hub Manager Beringen -
filip.douce@lybover.be
+32 475 82 83 40

In vogelvlucht

stap 1

DE SPECIFIEKE SITUATIE

Viabuild maakt in zijn asfaltfabriek vaker gebruik van gerecycleerd asfalt. Het zoekt een oplossing om de daarbij horende emissies van geuren en VOC's terug te dringen.

stap 2

HET UNIEKE IDEE

Desotec voorziet een mobiele actieve koolfilter en Lybover ontwerpt een uitbreiding van het bestaande extractie- en filtratiesysteem. Bedoeling: de lucht naar de nieuwe filter leiden en gezuiverde lucht afvoeren.

stap 3

ONDER ONZE HOEDE

Op basis van een 3D-scan van de fabriek en een 3D-ontwerp zorgt Lybover ervoor dat de grote installatie toch binnen de beperkte voorziene ruimte past.

stap 4

EINDRESULTAAT

De geurhinder en de uitstoot van VOC's is onder controle. Dit grootschalige project is een voorbeeld voor andere asfaltfabrikanten die met gerecycleerd asfalt werken.



**Brandveilige
vestigingen van
Unilin dankzij een
compleet gamma
compartimentering**



The Lybover way

Al jarenlang klopt Unilin aan bij Lybover FIRE voor de brandveilige compartimentering van verschillende vestigingen in België. Dankzij ons veelzijdige gamma is er een oplossing voor elke uitdaging. Daarbij denken wij mee met de klant en staan we garant voor een complete ontzorging, dit alles in overeenstemming met de geldende EN-normering (CE).

Unilin is wereldwijd actief als producent van vloerbekleding, plaat- en isolatiemateriaal. Merken als Quick-Step, Pergo, Moduleo en Utherm doen vast een belletje rinkelen. Unilin heeft verschillende vestigingen: van productiesites over kantoorruimtes tot het gloednieuwe opleidingscentrum The Dive. Wat al die gebouwen gemeenschappelijk hebben? Brandwerende compartimentering van Lybover FIRE.

Gecertificeerde afsluitingen transportbanden: uniek in België

De samenwerking met Unilin begon een tiental jaar geleden. Het bedrijf kan op ons rekenen voor een compleet palet aan oplossingen voor compartimentering. En met de gecertificeerde brandwerende afsluitingen voor transportbanden zijn we uniek in België. “In de productie-eenheid in Wielsbeke lopen de transportbanden zonder onderbreking door brandwerende muren. Dat stelde ons voor een uitdaging, want er gelden strikte normen om in zulke gevallen toch de brandveiligheid te vrijwaren. Er zijn specifieke afsluitingen met het juiste certificaat nodig. En die leveren wij”, legt Jens Vandenberghe uit, Business Development & Agency Manager - Sales Engineer Projects bij Lybover FIRE.

Geen poort te groot

“In de fabriek voor plaatmaterialen in Oostrozebeke plaatsten we onder meer een brandrolluik van maar liefst 8 bij 5,4 meter. Een rolluik dat zo groot is én het passende certificaat draagt: dat is niet evident. Maar we zijn met een sluitende oplossing gekomen”, aldus Jens Vandenberghe. “Verder zorgden we voor een schuifpoort, een branddeur en een brandwerende uitwerking van de kolommen.” Het nieuwe hoofdgebouw van Unilin Panels in Wielsbeke kreeg dan weer rookschermen in het atrium en een

“De tijd dat brandwerend glas niet goed doorzichtig was, ligt ver achter ons. De hedendaagse producten zijn volledig transparant en ideaal voor moderne, architecturale ruimtes.”

Jens Vandenberghe,

Business Development & Agency Manager - Sales Engineer Projects Lybover FIRE



brandgordijn voor de keuken.

Jens: “Vanwege de beperkte ruimte konden we geen industriële poort plaatsen. In plaats daarvan kozen we voor een compact gordijn uit brandwerend textiel via onze partner Stöbich Brandschutz.”

The Dive: brandwerende én esthetische ramen en deuren

Met The Dive opende Unilin een gloednieuw en eigentijds opleidings- en bezoekerscentrum. Ook een nieuw hoofdstuk in het verhaal van de jarenlange samenwerking met Lybover. Het team van Lybover FIRE werd namelijk ingeschakeld om in het gebouw brandwerende ramen en glazen deuren te plaatsen. De combinatie van het aluminium schrijnwerk en brandwerend glas werd getest en is gecertificeerd tot en met een brandweerstand EI120. “Het is niet alleen een veilige oplossing. Het resultaat heeft een eigentijdse look die visueel aansluit bij het interieur van de ruimtes”, weet Jens.



“Met gecertificeerde brandwerende afsluitingen voor transportbanden zijn we uniek in België. Die zijn namelijk onderhevig aan een andere brandproefnorm dan de ‘standaard’ brandwerende poorten.”

Jens Vandenberghe,

Business Development & Agency Manager - Sales Engineer Projects Lybover FIRE

Veelzijdig

Een grote troef voor Unilin? Dat het bedrijf dit ruime gamma aan toepassingen voor compartimentering bij één partij kan bestellen. “Bovendien zorgen we voor onderhoud en herstellingen, inclusief bij producten van andere leveranciers. Ook op dat gebied heeft Unilin dus voldoende aan één aanspreekpunt”, aldus nog Jens Vandenberghe.

Meer info?

Jens Vandenberghe
Business Development &
Agency Manager -
Sales Engineer Projects -
Lybover FIRE
jens.vandenberghe@lybover.be
+32 498 29 93 77

In vogelvlucht

stap 1

DE SPECIFIEKE SITUATIE

Verschillende sites van Unilin, elk met hun eigen uitdagingen, uitrusten met brandwerende compartimentering.

stap 2

HET UNIEKE IDEE

Van zeer grote brandpoorten tot compacte brandgordijnen, van brandwerende afsluitingen voor transportbanden tot eigentijdse brandwerende ramen en deuren in glas: in het veelzijdige portfolio van Lybover FIRE zit voor elke uitdaging een oplossing. Met de hulp van onder andere onze exclusieve partners DFM & Stöbich Brandschutz.

stap 3

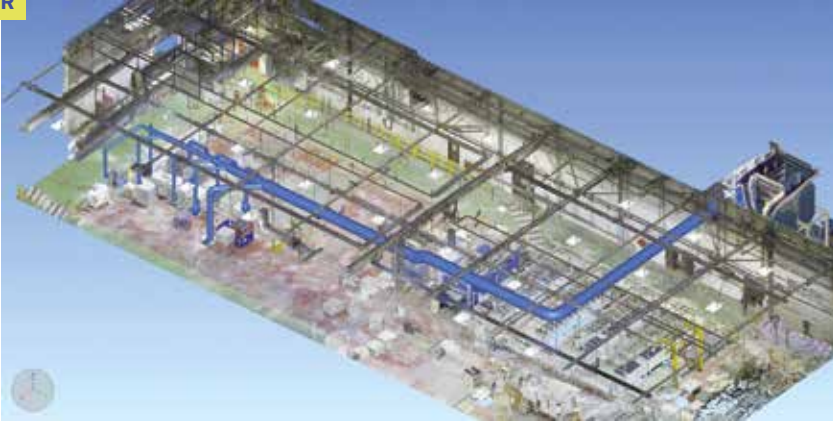
ONDER ONZE HOEDE

In nauwe samenspraak met de klant zorgen onze collega's telkens opnieuw voor een veilige en nauwkeurig afgewerkte compartimentering volgens de eisen van de huidige Belgische wetgeving.

stap 4

EINDRESULTAAT

Brandveilige gebouwen en een aangename samenwerking die al jarenlang loopt.



Met een totale luchtstroom van ca. 9.000 m³/uur sloot Lybover AIR de verschillende emissiepunten binnen de machine aan op de Keller Vario 3-stoffilter. Dankzij de KLR Bran-filterplaattechnologie komen we tot schone luchtmissie van <0,1 mg/Nm³ voor loodstof.

The Lybover way

Verder gaan dan alleen een ontstoffingsfilter plaatsen. We denken mee en de klant weet waar hij aan toe is. We laten zien dat we de expertise in huis hebben zonder onze oplossingen op te dringen.

Ontstoffing batterijproductie: expertise en flexibiliteit Lybover AIR overtuigen GS Yuasa

GS Yuasa Battery Europe, al meer dan 30 jaar de grootste leverancier van loodzuur- en lithium-ion batterijen in Europa, vindt in Lybover AIR een partner om ontstoffingsinstallaties te ontwerpen voor haar productiefabriek in Wales. De succesvolle oplossing voor ontstoffing van een gloednieuwe snij- en borstelmachine overtuigt GS Yuasa Battery Manufacturing UK om ook voor een tweede opdracht met Lybover samen te werken.

Onze unieke aanpak voor de ontstoffing van een nieuwe snij- en borstelmachine

De nieuwe, geavanceerde snij- en borstelmachine bereidt de loodplaten voor de batterijbehuizingen voor. De opdracht voor Lybover? De afzuiging van loodstof verbeteren om aan de strenge emissienormen te voldoen en een gezonde werkomgeving te creëren voor de productiearbeiders.

“We kwamen al snel tot de conclusie dat het design van de snij- en borstelmachine ons voor uitdagingen stelde. Zo waren de emissiepunten niet helemaal juist ontworpen. We hebben dan ook heel eerlijk en transparant uitgelegd waarom de afzuigkap niet correct ontworpen is. Daar hebben we best veel tijd en energie in geïnvesteerd”, legt Paul Barrick uit, Managing Director Luksal (Lybover AIR UK).

De meerwaarde van 3D-scanning vanaf de ontwerpfase

Al snel werd Lybover AIR uitgenodigd om te praten over een tweede project: een ontstoffingssysteem voor een productielijn voor batterijcellen. De uitdaging? Het systeem netjes in de fabriek inpassen, rekening houdend met bestaande apparatuur, nutsleidingen en andere obstakels. De oplossing? 3D-scanning om de installatie visueel te maken. Bovendien kan GS Yuasa de renders in de toekomst nog gebruiken.

Meer info?

Paul Barrick
Managing Director -
Luksal (Lybover AIR UK)
paul.barrick@lybover.co.uk
+44 (0) 7802 203168

**“GS Yuasa vroeg ons
ondertussen om ook naar
andere systemen te kijken.
To be continued.”**

Paul Barrick,
Managing Director - Luksal (Lybover AIR)

In vogelvlucht

stap 1

DE SPECIFIEKE SITUATIE

GS Yuasa vraagt Lybover AIR om voor haar productiefabriek in Wales de afzuiging van het loodstof van haar gloednieuwe snij- en borstelmaschine te verbeteren.

stap 2

HET UNIEKE IDEE

Dankzij een aandachtige analyse van het eerste design kon Lybover ondersteuning bieden aan GS Yuasa om enkele stofafzuigingselementen te herontwikkelen en de machine zo efficiënter te maken.

stap 3

ONDER ONZE HOEDE

Lybover kreeg een tweede, groter project toegewezen: een ontstoffingsinstallatie ontwerpen en bouwen voor een batterijproductielijn. 3D-scanning was daarbij een echte toegevoegde waarde, zowel voor Lybover als voor GS Yuasa.

stap 4

EINDRESULTAAT

Een positieve samenwerking: een efficiëntere snij- en borstelmaschine én een futureproof productielijn voor batterijcellen. GS Yuasa maakt ondertussen al plannen voor volgende projecten met Lybover.

Om te voldoen aan de strenge emissienormen kozen we voor dit project voor 2 Keller PT 228 stoffilters met de KLR Bran-filterplaattechnologie. Elk van de 9 werkstations op de productielijn heeft een luchtstroom van 1 m/s van de operator vandaan naar de stoffilters.

Duurzaamheids- traject uit de startblokken

Om de unieke impact van de Lybover-bedrijvengroep tastbaar en aantoonbaar te maken, startten we dit jaar een duurzaamheids-traject op in samenwerking met ir. Anouk Van de Meulebroecke. Samen identificeerden we welke duurzaamheidsthema's relevant zijn voor de groep en welk ambitieniveau we willen halen. We werken hierbij toe naar de eerste belangrijke mijlpaal: een eerste audit in het kader van het Voka Charter Duurzaam Ondernemen.

Dankzij 3D-engineering en VR maken onze engineers

80%

minder buitenlandse verplaatsingen

LYBOVER

Da's goede zaken doen!

Ontdek meer op goedezakendoen.be

VOKA

En of Lybover goede zaken doet! Goed voor de onderneming, goed voor onze medewerkers en goed voor de maatschappij. Deze insteek stond alvast centraal in de Voka-campagne dit najaar.



Innovatie: opmeten, uitzetten en controleren met de technologie van het totaalstation

Naast 3D-scanning en virtual reality gebruiken we steeds vaker de technologie van een totaalstation om onze projecten te realiseren. Met dat landmeetkundige toestel kan je opmeten, punten uitzetten en controleren. Zo is het mogelijk om grotere afstanden tussen scanposities op te meten of om punten uit te zetten via de ingebouwde telescoop of door middel van een prisma.

Dat is vooral handig bij het werken in bestaande opstellingen, het inpassen van optimalisaties in bestaande lijnen en ook als controle-instrument om de montage 100% exact en accuraat voor te bereiden. Zitten de ankers correct? Staat de filter op de juiste plaats? Zijn de civiele werken uitgevoerd volgens afspraak? Het totaalstation vertelt je meer.

We gebruikten het totaalstation bij Viabuild. Het volledige verhaal lees je in dit magazine. Dankzij de combinatie van 3D-engineering, virtual reality en het totaalstation werken we uiterst nauwkeurig en nog efficiënter. Wist je dat we tot 80% van onze buitenlandse projectverplaatsingen uitsparen dankzij virtual reality? In deze editie van Lybover News kom je ook meer te weten over onze inspanningen op het vlak van duurzaamheid.



Zo fijn was onze familiedag



Een familiale onderneming zonder familiedag? Dat kan uiteraard niet! Op 16 september ontvingen we de families van onze medewerkers op onze site in Waregem. Wat stond er op het programma? Een bezoekje aan onze kantoren en de productie, veel hapjes en drankjes en een uitgebreid aanbod kinderanimatie. Zagen we daar de allereerste tekenen van keuzestress bij de kleinsten? Wij kijken alvast tevreden terug.



